

●【無機ハイブリッドコートJY-IR】セメント瓦・カラーベストの標準施工仕様

工程	製品名	荷姿	調合比	希釈	塗布量	塗回数	施工期間(25℃)			塗装法
							工程内	工程間	最終養生	
下塗	HBプライマー-JY-IR A液	7kg	7	0~1ℓ(塗料用シンナー)	0.10~0.15kg/m ²	1	—	3時間以上5日以内	—	ローラー/エアレス
	HBプライマー-JY-IR B液	1kg	1							
上塗	無機ハイブリッドコートJY-IR A液	10kg	5	0~2.4ℓ(塗料用シンナー)	0.30~0.35kg/m ²	2	16時間以上7日以内	—	24時間以上	ローラー
	無機ハイブリッドコートJY-IR B液	2kg	1							

●【無機ハイブリッドコートJY-IR】金属屋根(カラー鋼板・ガルバリウム鋼板・ステンレス)の標準施工仕様 ※フッ素鋼板は除く

工程	製品名	荷姿	調合比	希釈	塗布量	塗回数	施工期間(25℃)			塗装法
							工程内	工程間	最終養生	
下塗	サーモテックメタルプライマー	16kg	—	0.8~1.6ℓ(塗料用シンナー)	0.13~0.15kg/m ²	1	—	4時間以上7日以内	—	ローラー/エアレス
上塗	無機ハイブリッドコートJY-IR A液	10kg	5	0~2.4ℓ(塗料用シンナー)	0.30~0.35kg/m ²	2	16時間以上7日以内	—	24時間以上	ローラー
	無機ハイブリッドコートJY-IR B液	2kg	1							

●【無機ハイブリッドコートJY-IR】金属屋根(アルミニウム)の標準施工仕様

工程	製品名	荷姿	調合比	希釈	塗布量	塗回数	施工期間(25℃)			塗装法
							工程内	工程間	最終養生	
下塗	エビテックメタルプライマー	16kg	—	ローラーの場合20~40% エアレスの場合40~60% (エビテックメタルシンナー)	0.10~0.15kg/m ²	1	—	4時間以上3日以内	—	ローラー/エアレス
上塗	無機ハイブリッドコートJY-IR A液	10kg	5	0~2.4ℓ(塗料用シンナー)	0.30~0.35kg/m ²	2	16時間以上7日以内	—	24時間以上	ローラー
	無機ハイブリッドコートJY-IR B液	2kg	1							

●【無機ハイブリッドコートJY-IR】モニエル瓦の標準施工仕様

工程	製品名	荷姿	調合比	希釈	塗布量	塗回数	施工期間(25℃)			塗装法
							工程内	工程間	最終養生	
下塗	モニエルワーププライマー A液	6kg	2	5~7ℓ(清水)	0.15~0.30kg/m ²	1~2	8時間以上7日以内	16時間以上7日以内	—	ローラー/エアレス
モニエルワーププライマー B液	3kg	1								
上塗	無機ハイブリッドコートJY-IR A液	10kg	5	0~2.4ℓ(塗料用シンナー)	0.30~0.35kg/m ²	2	16時間以上7日以内	—	24時間以上	ローラー
	無機ハイブリッドコートJY-IR B液	2kg	1							

●【無機ハイブリッドコートJY】セメント瓦・カラーベストの標準施工仕様

工程	製品名	荷姿	調合比	希釈	塗布量	塗回数	施工期間(25℃)			塗装法
							工程内	工程間	最終養生	
下塗	HBプライマー-JY-IR A液	7kg	7	0~1ℓ(塗料用シンナー)	0.10~0.15kg/m ²	1	—	3時間以上5日以内	—	ローラー/エアレス
	HBプライマー-JY-IR B液	1kg	1							
上塗	無機ハイブリッドコートJY A液	10kg	5	ローラーの場合0~2ℓ エアレスの場合3~6ℓ (塗料用シンナー)	0.25~0.35kg/m ²	2	16時間以上7日以内	—	24時間以上	ローラー/エアレス
	無機ハイブリッドコートJY B液	2kg	1							

●【無機ハイブリッドコートJY】金属屋根(カラー鋼板・ガルバリウム鋼板・ステンレス)の標準施工仕様 ※フッ素鋼板は除く

工程	製品名	荷姿	調合比	希釈	塗布量	塗回数	施工期間(25℃)			塗装法
							工程内	工程間	最終養生	
下塗	サーモテックメタルプライマー	16kg	—	0.8~1.6ℓ(塗料用シンナー)	0.13~0.15kg/m ²	1	—	4時間以上7日以内	—	ローラー/エアレス
上塗	無機ハイブリッドコートJY A液	10kg	5	ローラーの場合0~2ℓ エアレスの場合3~6ℓ (塗料用シンナー)	0.25~0.35kg/m ²	2	16時間以上7日以内	—	24時間以上	ローラー/エアレス
	無機ハイブリッドコートJY B液	2kg	1							

●【無機ハイブリッドコートJY】金属屋根(アルミニウム)の標準施工仕様

工程	製品名	荷姿	調合比	希釈	塗布量	塗回数	施工期間(25℃)			塗装法
							工程内	工程間	最終養生	
下塗	エビテックメタルプライマー	16kg	—	ローラーの場合20~40% エアレスの場合40~60% (エビテックメタルシンナー)	0.10~0.15kg/m ²	1	—	4時間以上3日以内	—	ローラー/エアレス
上塗	無機ハイブリッドコートJY A液	10kg	5	ローラーの場合0~2ℓ エアレスの場合3~6ℓ (塗料用シンナー)	0.25~0.35kg/m ²	2	16時間以上7日以内	—	24時間以上	ローラー/エアレス
	無機ハイブリッドコートJY B液	2kg	1							

●【無機ハイブリッドコートJY】モニエル瓦の標準施工仕様

工程	製品名	荷姿	調合比	希釈	塗布量	塗回数	施工期間(25℃)			塗装法
							工程内	工程間	最終養生	
下塗	モニエルワーププライマー A液	6kg	2	5~7ℓ(清水)	0.15~0.30kg/m ²	1~2	8時間以上7日以内	16時間以上7日以内	—	ローラー/エアレス
モニエルワーププライマー B液	3kg	1								
上塗	無機ハイブリッドコートJY A液	10kg	5	ローラーの場合0~2ℓ エアレスの場合3~6ℓ (塗料用シンナー)	0.25~0.35kg/m ²	2	16時間以上7日以内	—	24時間以上	ローラー/エアレス
	無機ハイブリッドコートJY B液	2kg	1							

下地調整

- 劣化し脆弱な部分及び錆等は、ディスクサンダー、スクレーパー等により除去する。
- 漏水箇所は予め水が浸入しないように処置し、汚れ、付着物、油脂類等を高圧洗浄、スクレーパーやシンナー等で除去する。
- 塗装する下地は、清浄かつ十分に乾燥させる。
- 劣化したシーリング材は全て撤去し、新規シーリング材で打ち替える。

施工上の注意

- 雨・強風・結露等の悪天候及びこれらが予想される場合には施工は避けてください。
- 5℃以下、湿度85%以上のでの施工は避けてください。
- 使用する前に塗料を十分に攪拌してください。
- エアレス施工の場合には塗装ロスが大きくなりますので、塗布量の上限値を目安にしてください。*
- エアレス施工の場合には、本来の艶感よりも低下致します。ご了承ください。*
- 上記塗布量及び塗回数は下地の材質・状態等で増える場合があります。
- シーリング目地に塗装した場合、動きに追従出来ずに塗膜がひび割れることがあります。
- 調合後15~20分程度熟成させてから使用してください。色によっては色ムラが出る場合があります。
- 溶剤系塗料では火災・中毒等のおそれがあるため、保管・取扱いには十分に注意してください。

*無機ハイブリッドコートJYのみ

製品データ

【無機ハイブリッドコートJY-IR】

塗布量	0.30~0.35kg/m ²
希釈	0~2.4ℓ(塗料用シンナー) ※12kg1セットあたり
艶	艶有
色	屋根用10色限定
可使用時間	2時間以内(25~35℃) 4時間以内(5~25℃)
荷姿	12kgセット(A液:10kg、B液:2kg)、 6kgセット(A液:5kg、B液:1kg)

【無機ハイブリッドコートJY】

塗布量	0.25~0.35kg/m ²
希釈	ローラーの場合0~2ℓ エアレスの場合3~6ℓ (塗料用シンナー) ※12kg1セットあたり
艶	艶有
色	屋根用10色限定
可使用時間	5時間以内(23℃)
荷姿	12kgセット(A液:10kg、B液:2kg)、 6kgセット(A液:5kg、B液:1kg)



製造・販売元 株式会社 アステックペイントジャパン

福岡本社 / 〒811-2233 福岡県糟屋郡志免町別府北4-2-8

東京営業所 / 〒102-0071 東京都千代田区富士見1-6-1-10F

大阪営業所 / 〒532-0011 大阪府大阪市淀川区西中島6-5-3 B1

沖縄営業所 / 〒901-2223 沖縄県宜野湾市大山2-1-6

www.astec-japan.co.jp

●製品については下記までお問合せください。

「超耐候性」「超低汚染性」「高硬度と柔軟性」

「遮熱性(無機ハイブリッドコートJY-IRのみ)」に優れた

アステックペイントの中でもトップクラスの性能を持つ屋根用塗料です。



弱溶剤形二液屋根用遮熱変性無機系上塗材

無機ハイブリッドコートJY-IR

弱溶剤形二液屋根用変性無機系上塗材

無機ハイブリッドコートJY

ver.201705

無機ハイブリッドコートJY (IR)は塗料の中でも超耐候性能を有する屋根用塗料です。

耐久性を重視する外装リフォームに、主に使用されている無機ハイブリッドコートJY-IR・無機ハイブリッドコートJY。その実力は高耐久と言われる、フッ素塗料をしのぎます。

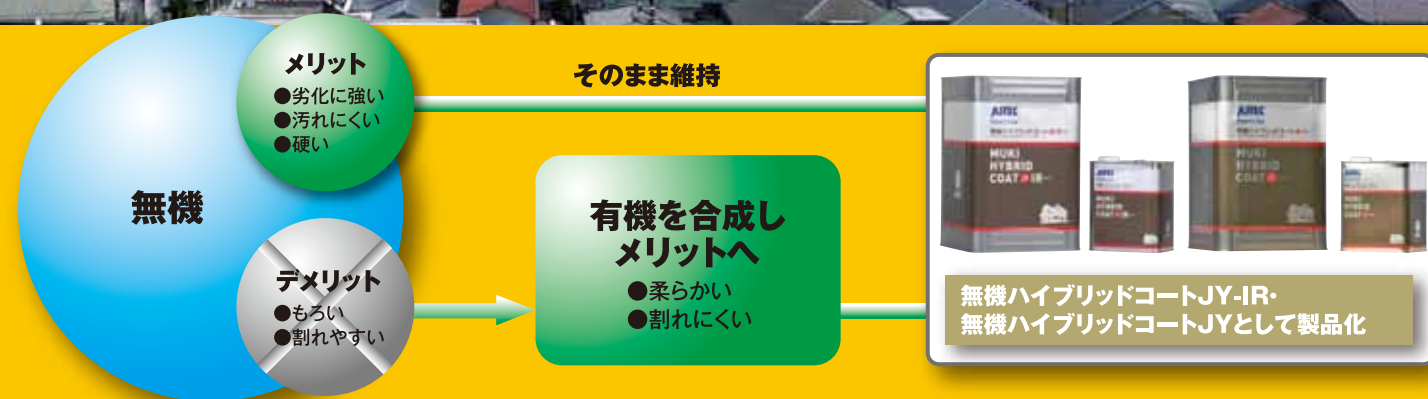


無機ハイブリッドコート JY-IR

無機とは

「炭素を含まない化合物」でガラスや鉱石などのように、紫外線により分解されない結合をもつもの。

無機と有機それぞれの長を
引き出して
塗料化を実現
しました。



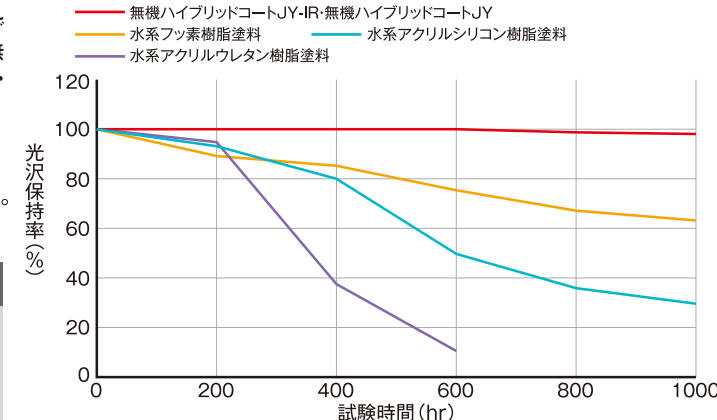
無機ハイブリッドコートJY-IR・無機ハイブリッドコートJYの特徴

フッ素を凌ぐ超耐候性

無機ハイブリッドコートJY-IR・無機ハイブリッドコートJYは20年相当の耐候性を誇り、ライフサイクルコストを削減します。

■メタルハライドランプ式/超促進耐候性試験機(スーパーUV)

フッ素樹脂塗料が15年程度で劣化が始まるのに対し、無機ハイブリッドコートJY-IR・無機ハイブリッドコートJYは20年以上経過しても、光沢保持率80%を維持する超耐候性塗料です。



耐用年数 0 5 10 15 20 25年

※あくまで試験環境下における実測値であり、耐候性を保証するものではありません。実際の自然はく露環境下では、下地の状態、施工方法、気象条件等により耐候性は異なる場合があります。

親水性発現による超低汚染性

低汚染性に優れたセラミック成分が、帯電しにくく、親水性に富んだ塗膜表面を形成。汚れにくく、また付着した汚れも雨水によりセルフクリーニングされます。



屋外暴露1.5年後比較

各塗料とも塗装1ヶ月後までは一旦汚染しますが、3ヶ月後から汚染が回復し始め1.5年後には殆ど汚れが目立たない程度までに回復し長期間持続します。

高硬度と柔軟性

ガラス成分(無機)と樹脂(有機)のハイブリッドにより、表面は傷が付きにくい硬い塗膜でありながら、柔軟性も兼ね備えています。



無機ハイブリッドコートJYを塗布した鉄板を曲げている様子。

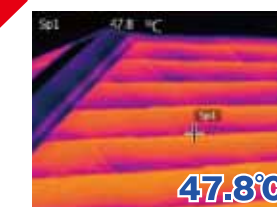
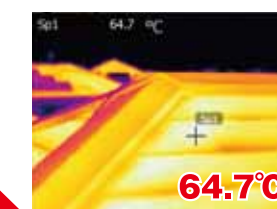
遮熱性

※無機ハイブリッドコートJY-IRのみ

塗布する事で屋根表面温度と室内温度の上昇を抑えます※。

無機ハイブリッドコートJY-IRは、配合された遮熱顔料が近赤外線を効果的に反射させることで太陽熱の吸収を抑制し、室内温度の上昇を抑えます。

※建物構造、断熱構造、開口部(ガラス窓等)の大きさ・数によって温度変化の程度に差が出ます。



施工後外気温1°C上昇した際に

屋根表面温度約17°C温度が下がりました。

無機ハイブリッドシリーズ 商品ラインナップ



■対応素材
金属屋根(カラー鋼板[®]・アルミニウム・ガルバリウム鋼板・ステンレス)・セメント瓦・カラーベスト・モニエル瓦・各種旧塗膜
※フッ素鋼板は除く



弱溶剤形二液屋根用遮熱変性無機系上塗材

無機ハイブリッドコートJY-IR

■促進耐候性試験
スーパーUV 800時間クリアー ※社内試験による
■JIS A 6909 建築用仕上塗材
「温冷繰返し」合格
■JIS K 5675 屋根用高日射反射率塗料※1
「容器の中での状態」「表面乾燥性」
「塗膜の外観」「日射反射率」「耐おり落下性」
「鏡面光沢度」「耐酸性」「耐アルカリ性」
「耐湿潤冷熱繰返し性」「促進耐候性※2」
「付着性」「屋外暴露耐候性」 全て合格
※1 色によっては規格に適合していません
※2 社内試験による



■対応素材
金属屋根(カラー鋼板[®]・アルミニウム・ガルバリウム鋼板・ステンレス)・セメント瓦・カラーベスト・モニエル瓦・各種旧塗膜
※フッ素鋼板は除く



弱溶剤形二液屋根用変性無機系上塗材

無機ハイブリッドコートJY

■促進耐候性試験
スーパーUV 800時間クリアー ※社内試験による
■JIS K 5600 塗料一般試験方法
「容器の中での状態」「塗装作業性」「乾燥時間」
「ボットライフ」「低温安定性」「塗膜の外観」
「隠ぺい率」「鏡面光沢度」「付着性」
「重塗り適合性」「耐屈曲性(タイプ1)」「耐衝撃性(デュボン式)」「鉛筆引っかき硬度」
「耐水性」「耐酸性」「耐アルカリ性」
「耐湿潤冷熱繰返し性」 全て合格

